



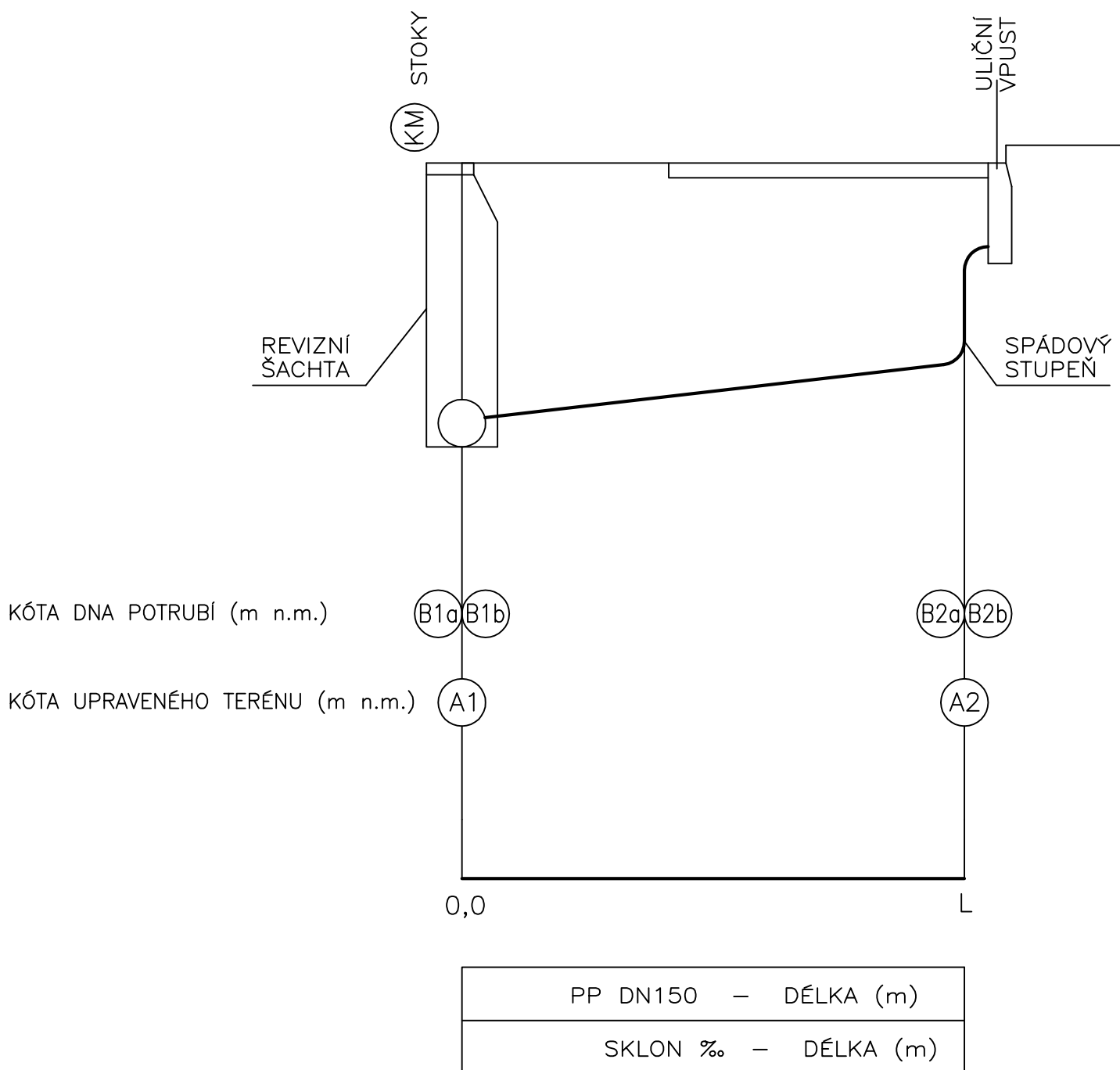
PROJEKT IV, s.r.o.
PROJEKTOVÝ A INŽENÝRSKÝ ATELIER
PRAHA 9–VYSOČANY, BASSOVA 98/8, 190 00, TEL.: 222584265

HLAVNÍ INŽENÝR PROJEKTU	VYPRACOVAL	KONTROLOVAL	ZODPOVĚDNÝ PROJEKTANT
ING.PAVEL ČUBA	ING.PAVEL ČUBA	ING.JAROSLAV KNOTEK	ING.JAROSLAV KNOTEK
MÍSTO STAVBY: K.Ú. KRÁLŮV DVŮR			
OBJEDNATEL: MĚSTO KRÁLŮV DVŮR, NÁM. MÍRU 139, 267 01 KRÁLŮV DVŮR			
NÁZEV STAVBY : KRÁLŮV DVŮR - PRŮMYSLOVÁ ZÓNA ZÁPAD TECHNICKÁ VYBAVENOST SO 302 DEŠŤOVÁ KANALIZACE		STUPEŇ PD	DZS
		ČÍSLO ZAKÁZKY	024/2024
		DATUM DOKONČENÍ	09/2024
		MĚŘÍTKO	
VÝKRES : D.1.1. Architektonicko - stavební řešení ULIČNÍ VPUSTI		PŘÍLOHA	D.1.1.2.b.6.

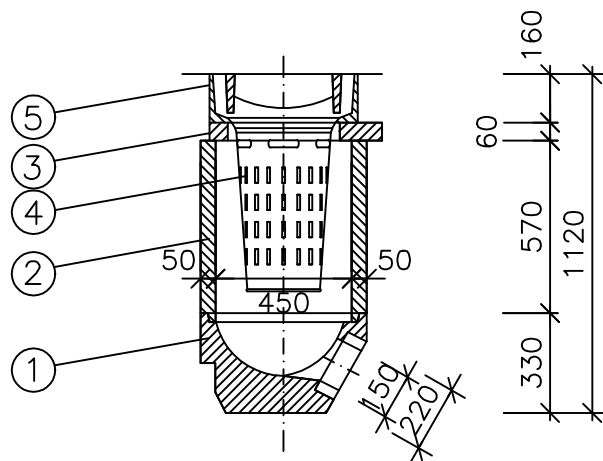
TABULKA ULIČNÍCH VPUSTÍ

STOKA	ČÍSLO VPUSTI	DN STOKY	STANIČENÍ STOKY	KÓTA TERÉNU NAD STOKOU		KÓTA TERÉNU U VPUSTI	KÓTA DNA STOKY	KÓTA DNA PŘÍPOJKY	KÓTA DNA SP.STUPNĚ	KÓTA DNA VPUSTI	VÝŠKA SP.STUPNĚ	DÉLKA PŘÍPOJKY		SKLON PŘÍPOJKY	Poznámka
				A1	m n.m.	A2	B1a	B1b	B2a	B2b	H2	L	i		
		mm	km			m n.m.	m n.m.	m n.m.	m n.m.	m n.m.	m	m	%		
Sběrač 1	UV1	150	0,11225	234,59	234,54	233,52	233,47	233,52	233,54	233,54	0,00	1,00	2,00		stáv.stoka
Sběrač 1	UV2	150	0,08835	234,78	234,85	233,55	233,40	233,55	233,85	233,85	0,00	7,00	4,29		stáv.stoka
D1	UV3	150	0,01613	235,32	235,24	234,04	233,96	234,04	234,24	234,24	0,00	4,80	4,27		
D1	UV4	150	0,05134	235,68	235,59	234,21	234,13	234,21	234,59	234,59	0,00	4,80	8,02		
D1	UV5	150	0,08633	236,03	235,94	234,40	234,32	234,40	234,94	234,94	0,00	4,80	11,35		
D1	UV6	150	0,11645	236,33	236,23	234,54	234,46	234,54	235,23	235,23	0,00	4,80	14,48		
Celkem												27,20			

VZOROVÝ PODÉLNÝ PROFIL ULIČNÍ VPUSTI



SILNIČNÍ VPUST



LEGENDA

Č.	OZNAČENÍ POLOŽKY
1	SPODNÍ DÍL
2	SKRUŽ HORNÍ
3	VYROVNÁVACÍ PRSTENEC
4	KALOVÝ KOŠ
5	ROŠT S RÁMEM 500x500mm